



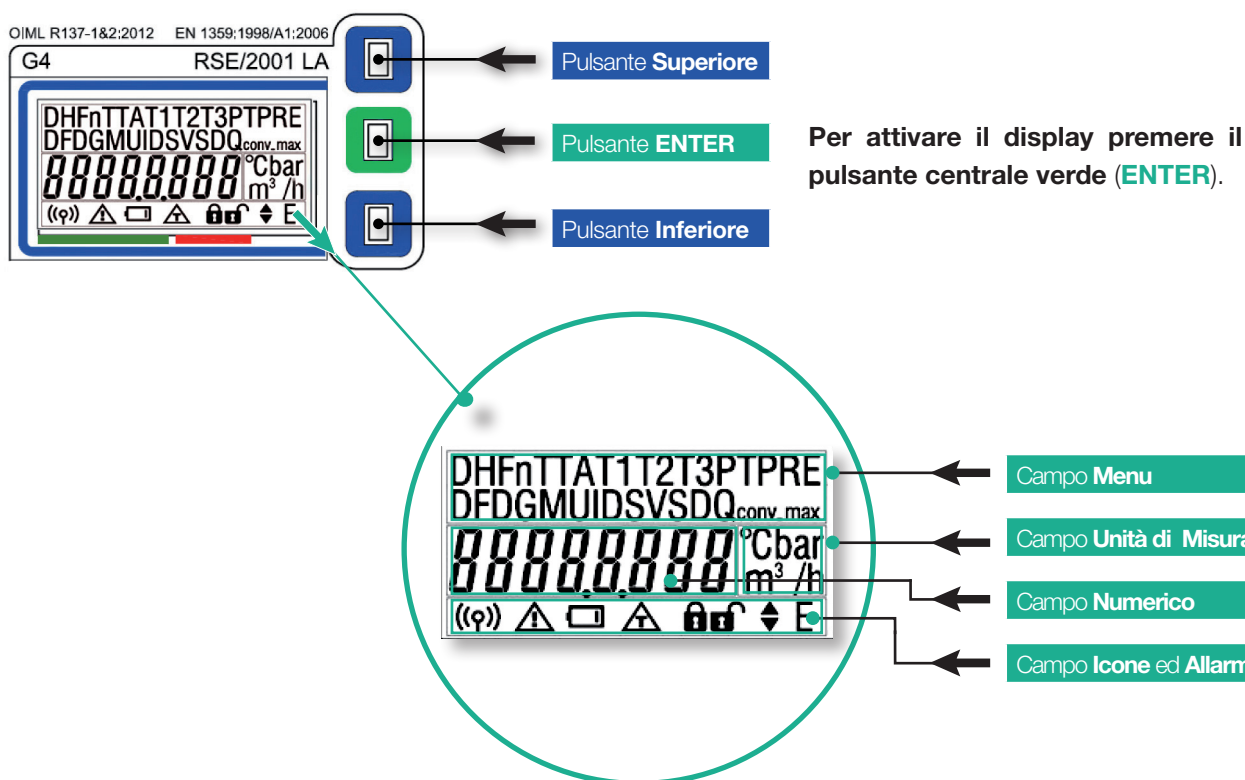
# Istruzioni Utente

## Smart metering residenziale

Modello: **RSE/2001 LA**  
**RSE 2,4**

Il presente documento rappresenta un estratto del manuale uso e manutenzione del prodotto ed ha lo scopo principale di fornire supporto alla consultazione dei dati più rappresentativi del misuratore.

Nelle condizioni di normale funzionamento **il display è spento**.

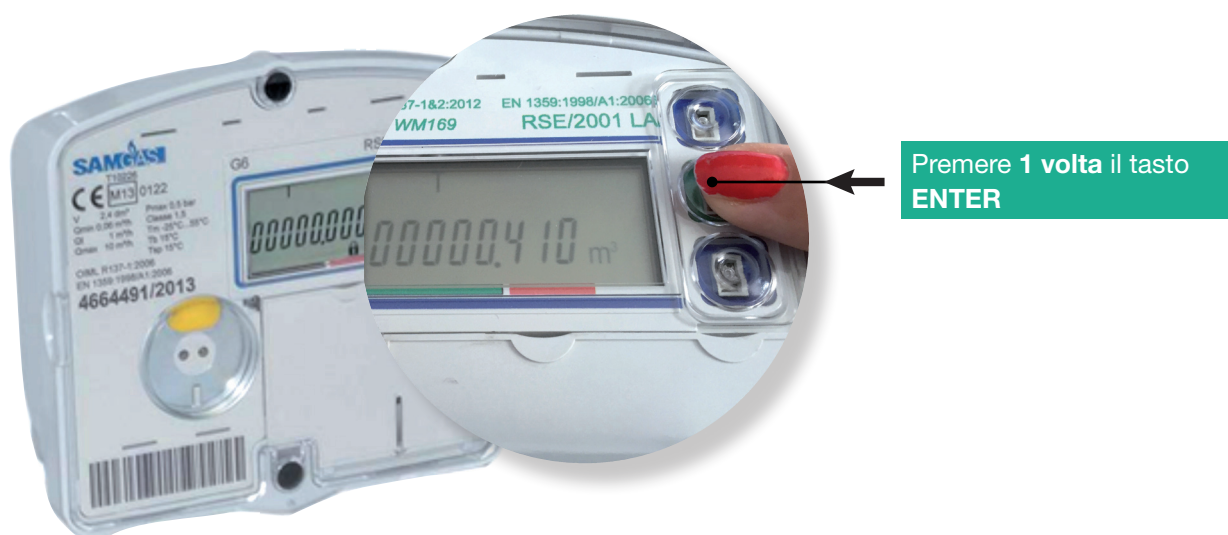


**All'attivazione verrà eseguito un test del display**, al termine del quale verrà visualizzato il menù con il totalizzatore dei volumi alle condizioni di riferimento.

Il totalizzatore è mostrato in **m<sup>3</sup>** con **5 unità** e **3 decimali** (decimali contraddistinti dalla linea rossa sul quadrante).  
**Premendo** il pulsante **Inferiore** e **Superiore** si accede alle informazioni contenute nel misuratore e riportate nella tabella seguente.

**Dopo 2 minuti** di inattività il display **ritorna automaticamente nello stato spento**

Icona	Significato
T *	Totalizzatore dei volumi alle condizioni di riferimento
TA	Totalizzatore dei volumi in allarme
T1	Totalizzatore dei volumi alle condizioni di riferimento in fascia 1
T2	Totalizzatore dei volumi alle condizioni di riferimento in fascia 2
T3	Totalizzatore dei volumi alle condizioni di riferimento in fascia 3
PRE	Aggiunto a T, TA, T1, T2 o T3 quando il conteggio fa riferimento a periodi di fatturazione precedenti
DF	Data fattura
DG	Diagnostica
MU	Messaggio per l'utente
ID	Identificativo del punto di riconsegna
SV	Stato della valvola
SD	Stato del dispositivo
Qconv_max	Portata convenzionale massima
D	Data
H	Ora
Fn	Fascia tariffaria in corso



\* Esempio per visualizzazione a display del valore di consumo attuale (**m<sup>3</sup>**) - **icona T**